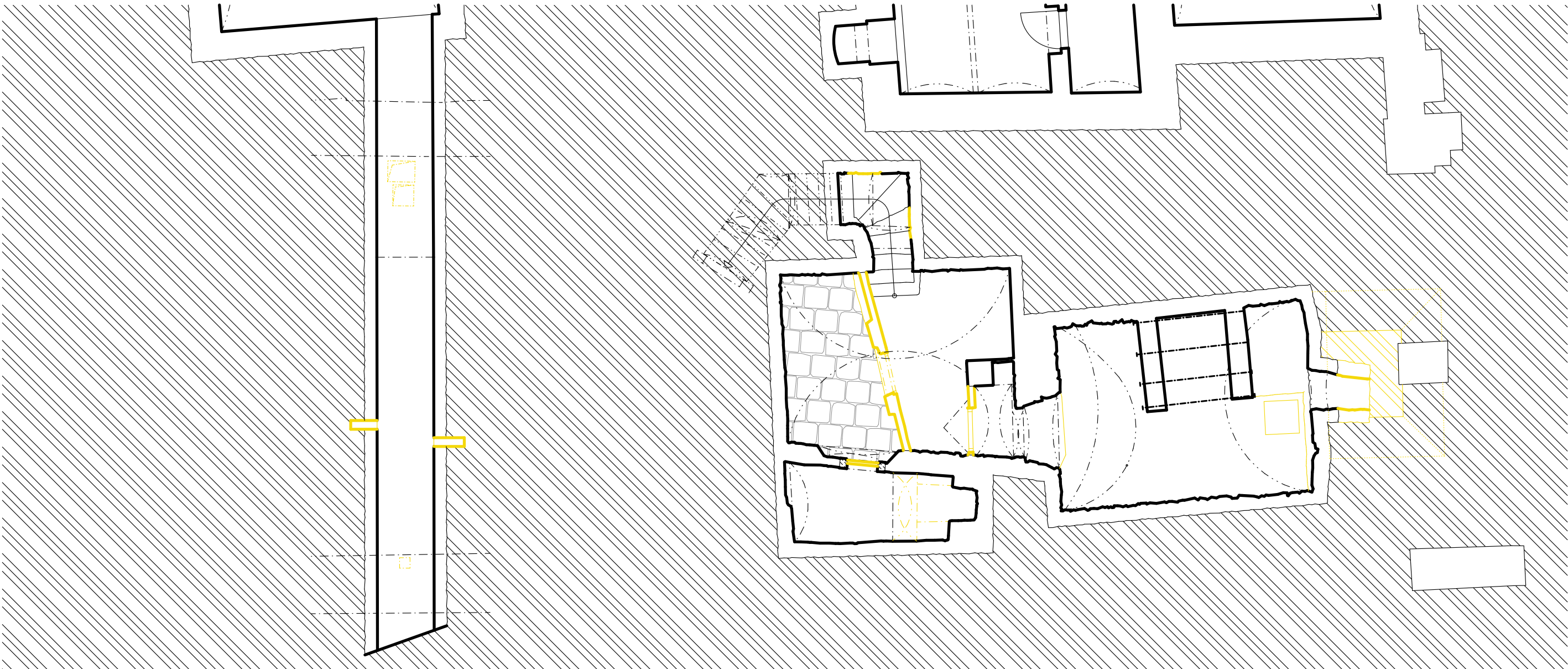
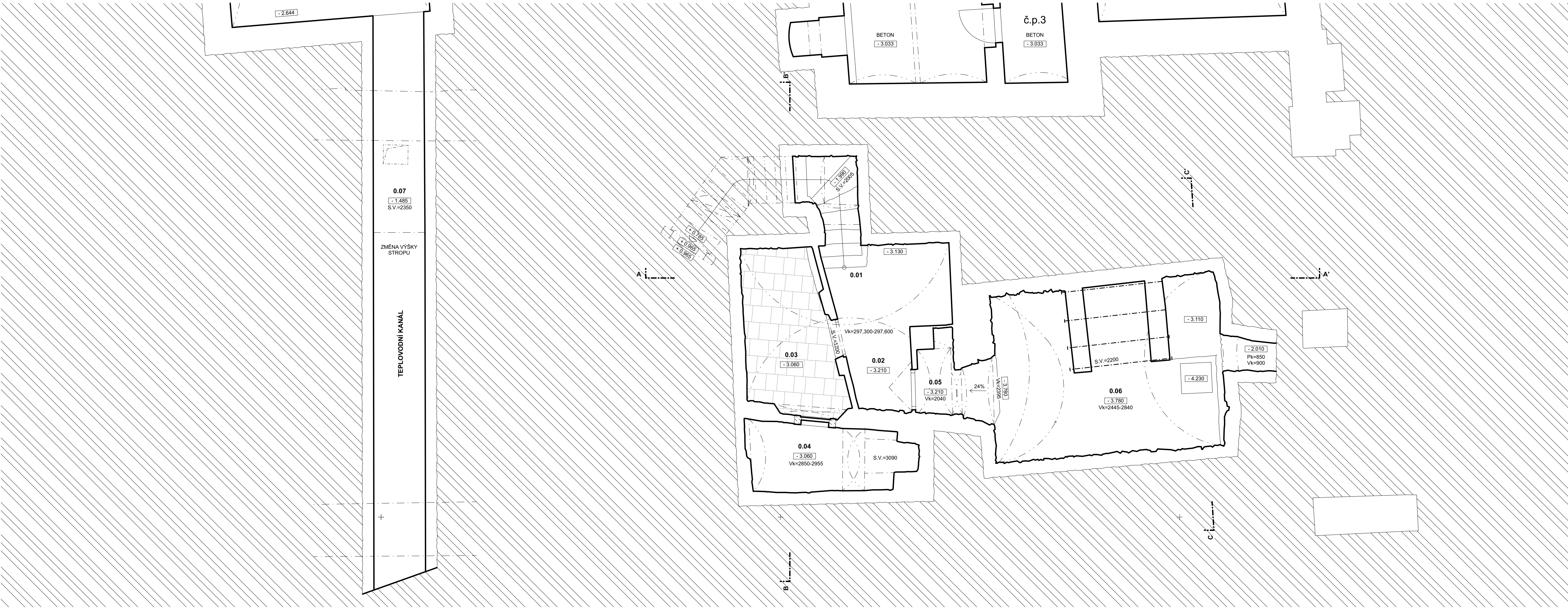


1. PODZEMNÍ PODLAŽÍ
M 1:50



LEGENDA K VÝKRESOVÉ DOKUMENTACI:

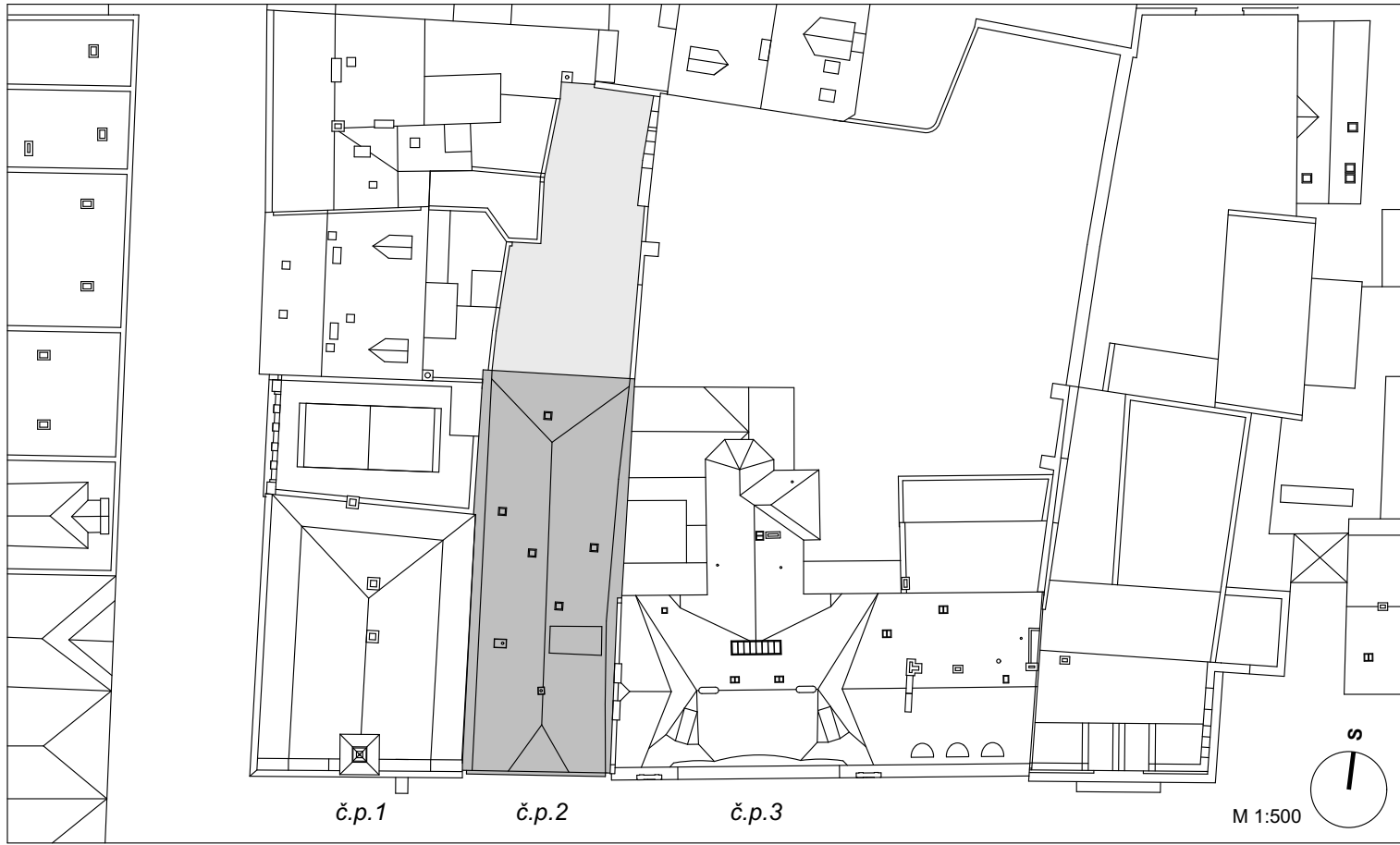
STÁVAJÍCÍ KONSTRUKCE BOURANÉ KONSTRUKCE

LEGENDA MATERIÁLŮ:

PŮVODNÍ ZEMINA - PODROBNĚJI ZPRÁVA O VÝSLEDČÍCH INŽENÝRSKOGEOLOGICKÉHO A HYDROGEOLOGICKÉHO PRŮZKUMU, DATUM VYPRACOVÁNÍ DUBEN 2024
STÁVAJÍCÍ SMÍŠENÉ ZDIVO - CIHELNÉ ZDIVO A KÁMEN, VIZ. STAVEBNÍ HISTORICKÝ PRŮZKUM (SHP)

TABULKA MÍSTNOSTÍ 1.PP.:

OZN.	NÁZEV MÍSTNOSTI	[m ²]	POVRCHOVÉ ÚPRAVY				POZNÁMKY
			STĚNY	STROP	PODLAHA	SKL.	
0.01	SCHODIŠTĚ	7,6	REZNÉ KAMENNÉ ZDIVO	REZNÉ KAMENNÉ ZDIVO	KAMENNÉ STUPNÉ	-	-
0.02	SKLEP	10,5	REZNÉ KAMENNÉ ZDIVO	REZNÉ KAMENNÉ ZDIVO	BETON	-	-
0.03	SKLEP	9,2	REZNÉ KAMENNÉ ZDIVO	REZNÉ KAMENNÉ ZDIVO	KAMENNÁ DLAŽBA	-	-
0.04	SKLEP	6,5	REZNÉ KAMENNÉ ZDIVO	REZNÉ KAMENNÉ ZDIVO	BETON	-	-
0.05	PŘEDSÍŇ	1,7	REZNÉ KAMENNÉ ZDIVO	REZNÉ KAMENNÉ ZDIVO	BETON	-	-
0.06	SKLEP	26,6	REZNÉ KAMENNÉ ZDIVO	REZNÉ KAMENNÉ ZDIVO	BETON	-	-
0.07	ŠACHTA	11,7	BETON	BETON	BETON	-	-
Σ	CELKEM PLOCHA:	62,1	POZNÁMKA: UVEDENÉ PLOCHY MÍSTNOSTÍ SE MOHOU LIŠIT DLE SKUTEČNÉHO PROVEDENÍ STAVBY.				



± 0.000 = 298.280 m.n.m BpV

VEDOUČÍ ARCHITEKT	Ing.arch. Jiří Krejčík	A R N S T U D I O ČÍSLO ZAKÁZKY STUPĚN PD DATUM MĚŘÍTKO FORMÁT	Československé armády 219/24 500 03 Hradec Králové 1 : 50 8x A4
AUTORSKÝ TÝM	Ing.arch. Jiří Krejčík		
	Ing.arch. Michal Krejčík, Ph.D.		
SPOLUPRÁCE	Ing.Kaťuše Krejčíková, Ing.arch. Tereza Novosadová, Ing.arch. Pavel Chudý		

ZODPOVĚDNÝ PROJEKTANT	Ing.arch. Jiří Krejčík	<div>ČÍSLO ZAKÁZKY</div> <div>STUPĚN PD</div> <div>DPS</div> <div>DATUM</div> <div>08/2024</div> <div>MĚŘÍTKO</div> <div>1 : 50</div> <div>FORMÁT</div> <div>8x A4</div>
VEDOUČÍ PROJEKTANT	Ing.arch. Jiří Krejčík	
VYPRACOVAL	Ing.arch. Pavel Chudý	
KATASTRÁLNÍ ÚZEMÍ	Dvůr Králové nad Labem [633968], č. p. 2, bytový dům	
INVESTOR	Město Dvůr Králové nad Labem, nám. T. G. Masaryka 38, 544 17	
NÁZEV AKCE	<div>Dvůr Králové nad Labem,</div> <div>Rekonstrukce budov č.p.2 a č.p.3 na náměstí T. G. Masaryka</div> <div>SO 01 D.1.1. ARCHITEKTONICKO - STAVEBNÍ ŘEŠENÍ</div> <div>D.1.1.b STÁVAJÍCÍ STAV A BOURACÍ PRÁCE</div>	
NÁZEV VÝKRESU	<div>SO 01 STAVEBNÍ ÚPRAVY ČP. 2</div> <div>PŮDORYS 1. PODZEMNÍHO PODLAŽÍ</div> <div>SO 01 - D.1.1.b 01</div>	

POZNÁMKY K VÝKRESOVÉ DOKUMENTACI:

DOKUMENTACE JE ZPRACOVÁNA NA ZÁKLADĚ PODKLADŮ PŘEDANÉ OBJEDNATELEM, KTERÉ BYLY V PRŮBĚHU ZPRACOVÁNÍ K DISPOZICI. UVEDENÉ ROZMĚRY JE NUTNÉ OVĚŘIT NA STAVBĚ. KOTOVÁNO V MILIMETRECH. VÝŠKOVÉ KOTY JSOU V METRECH. PROJEKTANT SI VYHRAZUJE PRÁVO NA ÚPRAVU STAVEBNĚ-TECHNICKÉHO ŘEŠENÍ PO ODHALENÍ STÁVAJÍCÍCH KONSTRUKCÍ. PŘI PROVÁDĚNÍ PRACÍ NUTNO DODRŽOVAT BEZPEČNOST A OCHRANU ZDRAVÍ. NA STAVBĚ MUSÍ BYT VŽDY DODRŽOVÁNY VŠECHNY PRACOVNÍ, TECHNOLOGICKÉ A TECHNICKÉ POSTUPY A DOPORUČENÍ VÝROBCŮ JEDNOTLIVÝCH STAVEBNÍCH SYSTÉMŮ DLE ČSN A SOUVISEJÍCÍCH PŘEDPISŮ. TENTO PROJEKT SE BUDE V PRŮBĚHU STAVBY AKTUALIZOVAT A DOKUMENTOVAT.